



**ARJES
IMPAKTOR**



169.500,-€

IMPAKTOR **350** EVO

FLEXIBILITÄT IN EINER NEUEN DIMENSION

WWW.ARJES-IMPAKTOR.DE

IMPAKTOR 350 EVO

Technische Daten & Leistung

Erleben Sie die nächste Evolution der Zerkleinerungstechnik. Höchste Effizienz bei minimalem Wartungs- und Rüstaufwand, speziell entwickelt für anspruchsvolle Aufgaben.

ANWENDUNGSBEREICHE



Altholz- & Biomasse



Bau- & Abbruchabfälle



Haus- & Gewerbemüll

DURCHSATZLEISTUNGEN

Bauschutt	Ø 96 - 120 t/h
Beton / Asphalt	Ø 72 - 96 t/h
Biomasse	Ø 24 t/h
Müll & Kunststoffe	Ø 12 - 17 t/h
Altholz	Ø 12 - 25 t/h

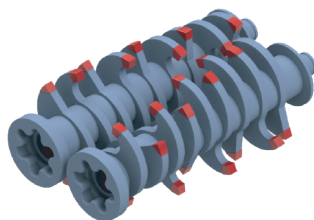
HIGHLIGHTS

- ✓ Wendelüfter
- ✓ Kettenlaufwerk
- ✓ Überbandmagnet
- ✓ Optionales Zubehör
- ✓ Neu entwickelte Steuerung
- ✓ Schnellwechsellkassette

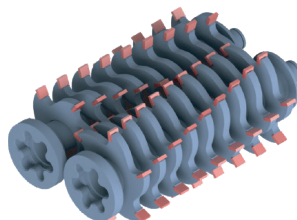
Abhängig von der Ausstattung des Zerkleinerers, der Wellenkonfiguration sowie der optimalen Materialzuführung.

Alle angegebene Daten sind ohne Gewähr.

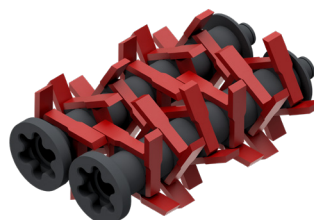
BETONWELLEN



STERNWELLEN



TANGENTIALWELLEN



TECHNISCHE DATEN

Antrieb: TAD 583 VE

Leistung: 175kW / 238 PS (EU Stufe V)

Gesamtgewicht: 14.000 kg

Getriebe: Bonfiglioli

Transportmaße: L 7.300 / B 2.300 / H 2.800 mm

Arbeitsmaße: L 7.700 / B 2.300 / H 3.900 mm

Trichtervolumen: 2,25 m³

Abwurfhöhe: max. 3.450 mm

MEHR
INFOS &
DETAILS?
HIER SCANNEN!



ARJES IMPAKTOR GmbH
Werksplatz 2,
D-36433 Leimbach
www.arjes-impaktor.de

