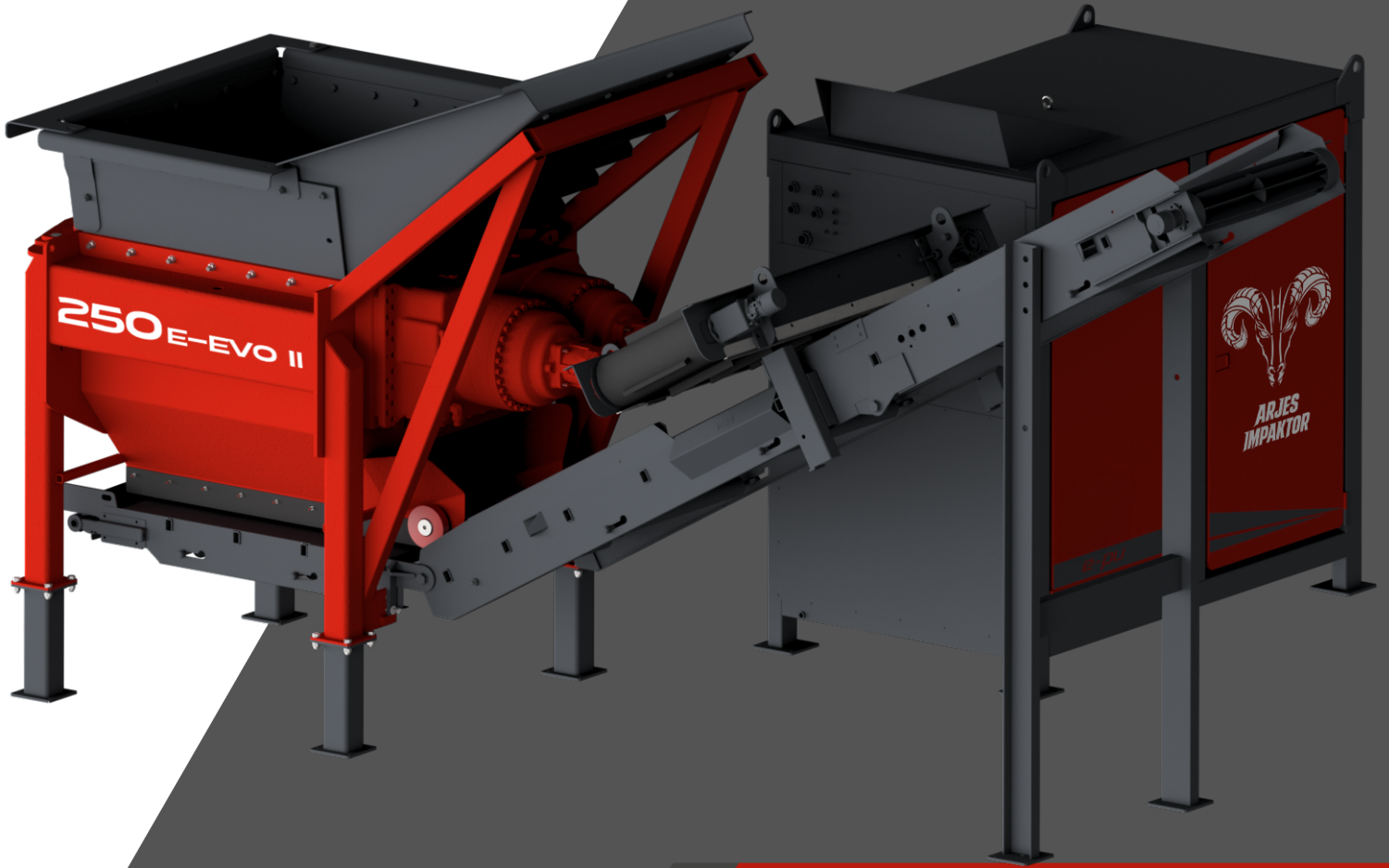




**ARJES IMPAKTOR**



ab **143.800,-€**

# IMPAKTOR **250** E-EVO II

FLEXIBILITÄT IN EINER NEUEN DIMENSION

[WWW.ARJES-IMPAKTOR.DE](http://WWW.ARJES-IMPAKTOR.DE)

# IMPAKTOR 250 E-EVO II

## Technische Daten & Leistung

Erleben Sie die nächste Evolution der Zerkleinerungstechnik. Höchste Effizienz bei minimalem Wartungs- und Rüstaufwand, speziell entwickelt für anspruchsvolle Aufgaben.

### ANWENDUNGSBEREICHE



Altholz- & Biomasse



Bau- & Abbruchabfälle



Haus- & Gewerbemüll

### DURCHSATZLEISTUNGEN

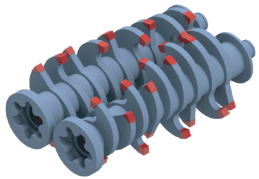
Bauschutt	Ø 80 - 100 t/h
Beton/Asphalt	Ø 60 - 80 t/h
Biomasse	Ø 20 t/h
Müll & Kunststoffe	Ø 10 - 15 t/h
Altholz	Ø 10 t/h

### HIGHLIGHTS

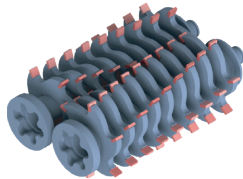
- ✓ inkl. Frequenzumrichter
- ✓ Separate Antriebs- & Steuereinheit
- ✓ Neu entwickelte Steuerung
- ✓ Optionales Zubehör
- ✓ Schnellwechsellkassette & Siebkorb

Abhängig von der Ausstattung des Zerkleinerers, der Wellenkonfiguration sowie der optimalen Materialzuführung.  
Alle angegebene Daten sind ohne Gewähr.

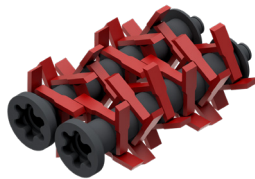
BETONWELLEN



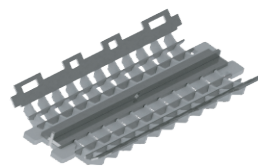
STERNWELLEN



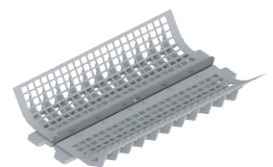
TANGENTIALWELLEN



SIEBKORB BETON



SIEBKORB HOLZ



### TECHNISCHE DATEN

Antrieb: Elektro  
Leistung: 160kW  
Gesamtgewicht: ca. 15.000 kg  
Getriebe: Bonfiglioli

Zerkleinerungseinheit: L 3.300 / B 2.300 / H 3.200 mm  
Steuerungseinheit: L 2.600 / B 1.600 / H 2.700 mm  
Trichtervolumen: 2,25 m<sup>3</sup>  
Abwurfhöhe: ca. 3.200 mm

**MORE  
INFOS &  
DETAILS?**  
SCAN HERE!



**ARJES IMPAKTOR** GmbH  
Werksplatz 2,  
D-36433 Leimbach  
[www.arjes-impaktor.de](http://www.arjes-impaktor.de)

